



MIEJSCOWY PLAN ZAGOSPODAROWANIA PRZESTRZENNEGO TARNÓW – KOSZYCE W REJONIE ULIC KRAKOWSKA, KĄPIELOWA

skala 1:1000



ORIENTACJA

MAPA SYTUACJO-WYSOKOŚCIOWA
SKALA 1:1000

m. TARNÓW

OBRĘB: 314 DZIAŁKA: 1/1 i inne
Seksja: 174.121.1332 (700)

Wykonawca: Tarnów 20.03.2000 r.

PREZYDENT MIASTA TARNOWA
URZĄD MIASTA TARNOWA
Wydział Geodezji, Katastru i Nieruchomości
MIEJSKI OŚRODEK DOKUMENTACJI
GEODEZYJNEJ I KARTOGRAFICZNEJ

W obszarze oznaczonym linią dokonano
aktualizacji mapy zasadniczej w zakresie treści
sytuacyjnej i wysokościowej.

Dokumenty z pomiaru uzupełniającego przyjęto do
zasobu powiatowego w dniu 27.03.00

i zaewidencjonowano pod nr 37/300/00

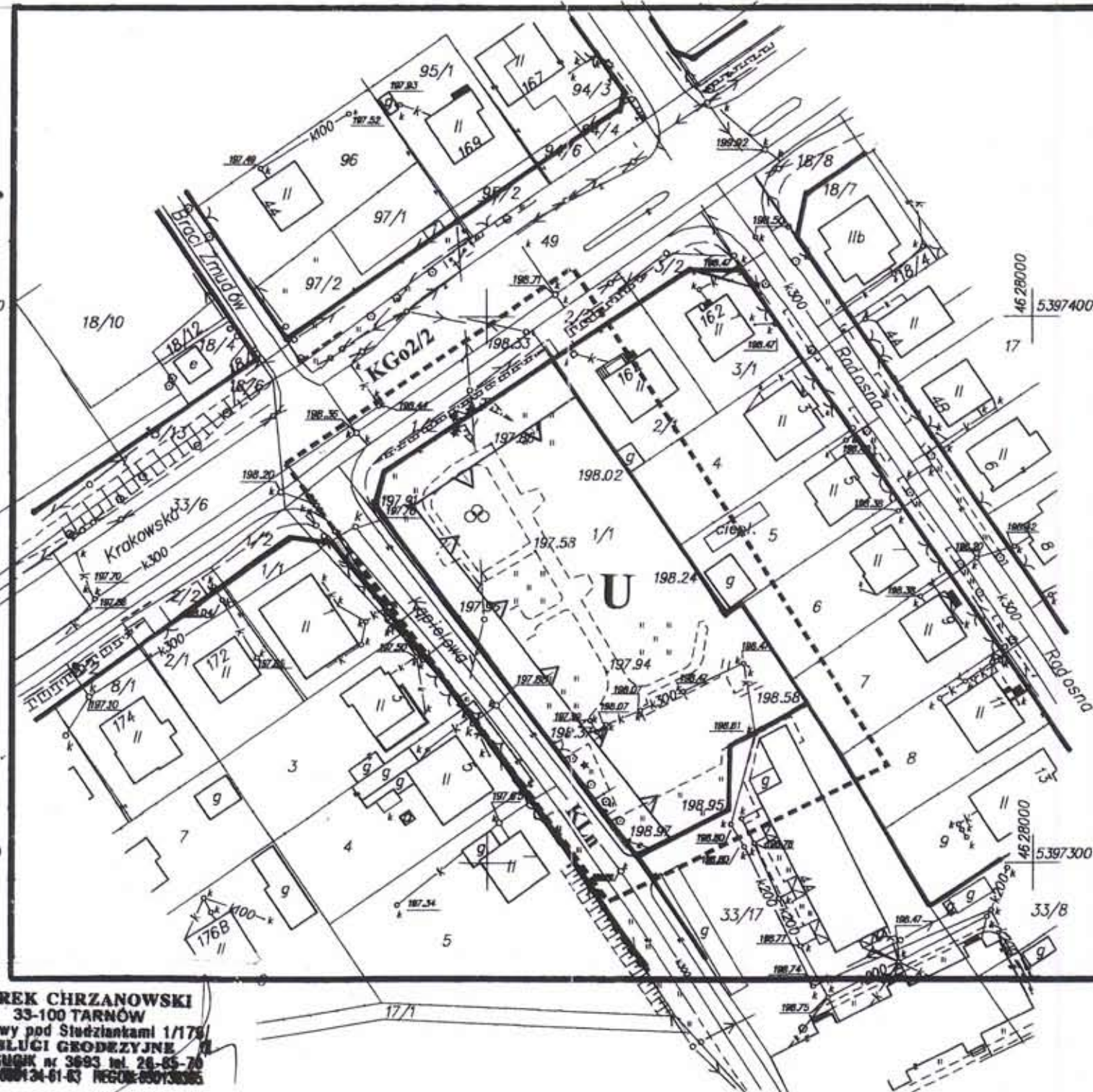
Projektowane obiekty budowlane wymagające
pozwolenia na budowę podlegają wytyczeniu
i inwentaryzacji powykonawczej przez jednostki
uprawnione do wykonywania prac geodezyjnych

Tarnów 27.03.00

INSPEKTOR

mgr inż. Marek Gacoi

MAREK CHRZANOWSKI
33-100 TARNÓW
ul. Bitwy pod Studziankami 1/178
USŁUGI GEODEZYJNE
Upr. GMIK nr 3693 tel. 26-85-70
tel./fax. 089434-61-83 REGON: 090136385



LEGENDA:

- GRANICA DZIAŁKI – LINIA ROZGRANICZAJĄCA
- ISTNIEJĄCA ZABUDOWA KUBATUROWA
- U TEREN USŁUG
- KGo2/2 DROGA GŁÓWNA
- KLn DROGA LOKALNA
- ▲▲ NIEPRZEKRACZALNA LINIA ZABUDOWY



mgr inż. arch. Jacek Czarnik
Uprawniony do projektowania
w planowaniu przestrzennym
Nr upr. 1080/90

ZALĄCZNIK DO UCHWAŁY
NR XXVI/446/2000
RADY MIEJSKIEJ W TARNOWIE
Z DNIA 14 WRZEŚNIA 2000 r.

PRZEWODNICZĄCY
Rady Miejskiej
Antoni Świątek

| MPU URZĄD MIASTA TARNOWA MIEJSKA PRACOWNIA URBANISTYCZNA | | SKALA 1:1000 |
|---|---|---|
| TEMAT: | MIEJSCOWY PLAN ZAGOSPODAROWANIA PRZESTRZENNEGO TARNÓW - dzielnica "KOSZYCE" rejon ulic KRAKOWSKA, KĄPIELOWA | |
| ZESPÓŁ AUTORSKI: | Główny projektant: mgr inż. arch. JACEK CZARNIK Projektant: mgr inż. MAREK MAŚLANKA Projektant: mgr HALINA KOZIÓŁ Projektant: mgr inż. arch. WOJCIECH GAJDISZEWSKI | Data rozpoczęcia opracowania 25.XI 1999 R Data zakończenia opracowania |