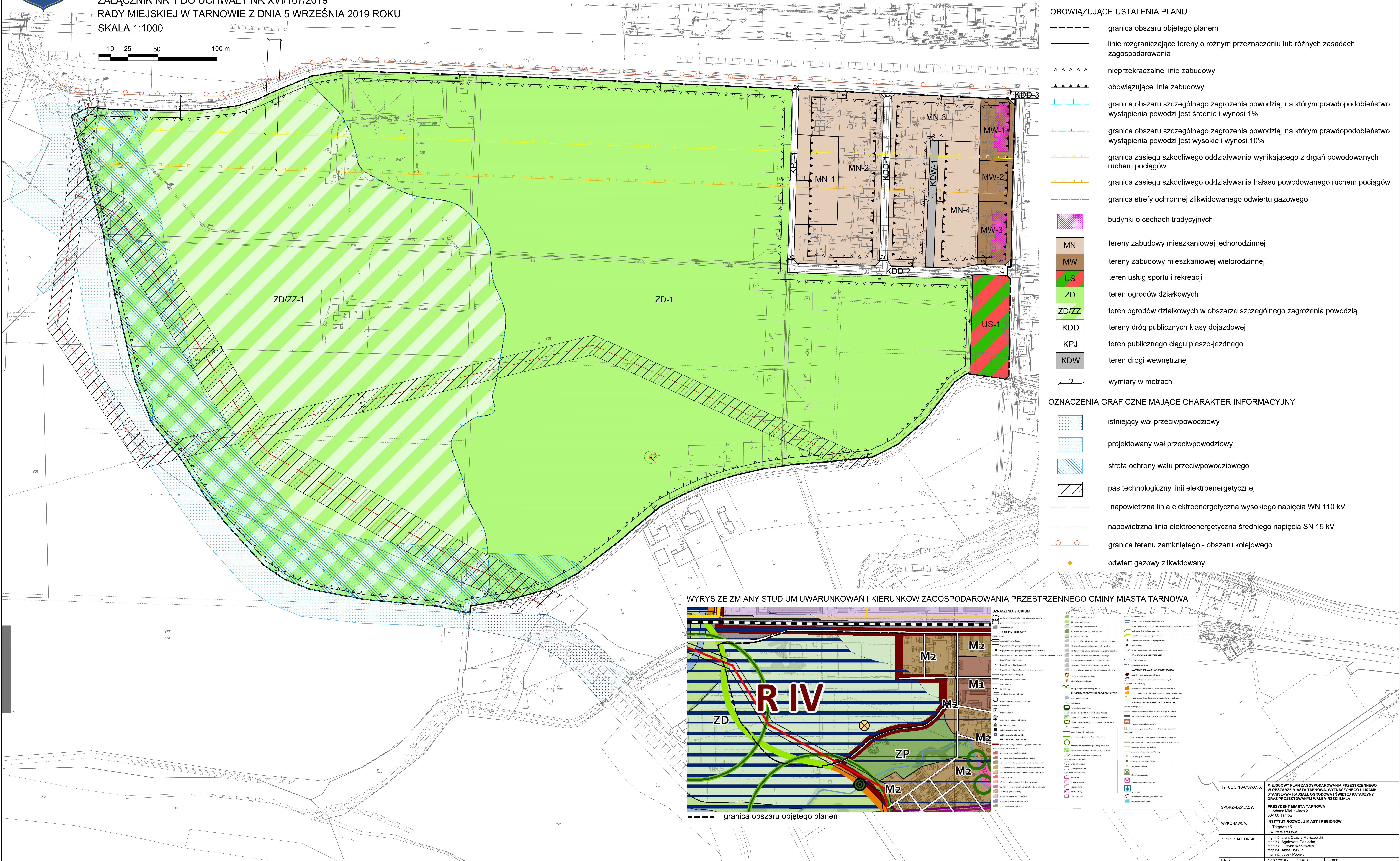
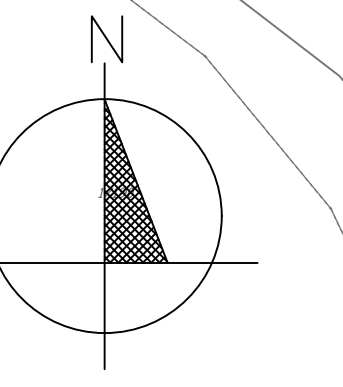
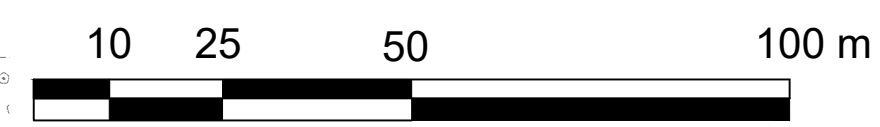




MIJSCOWY PLAN ZAGOSPODAROWANIA PRZESTRZENNEGO W OBSZARZE MIASTA TARNOWA, WYZNACZONEGO ULICAMI: STANISŁAWA KASSALI, OGRODOWĄ I ŚWIĘTEJ KATARZYNY ORAZ PROJEKTOWANYM WAŁEM RZEKI BIAŁA

ZAŁĄCZNIK NR 1 DO UCHWAŁY NR XVI/167/2019
RADY MIEJSKIEJ W TARNOWIE Z DNIA 5 WRZEŚNIA 2019 ROKU
SKALA 1:1000



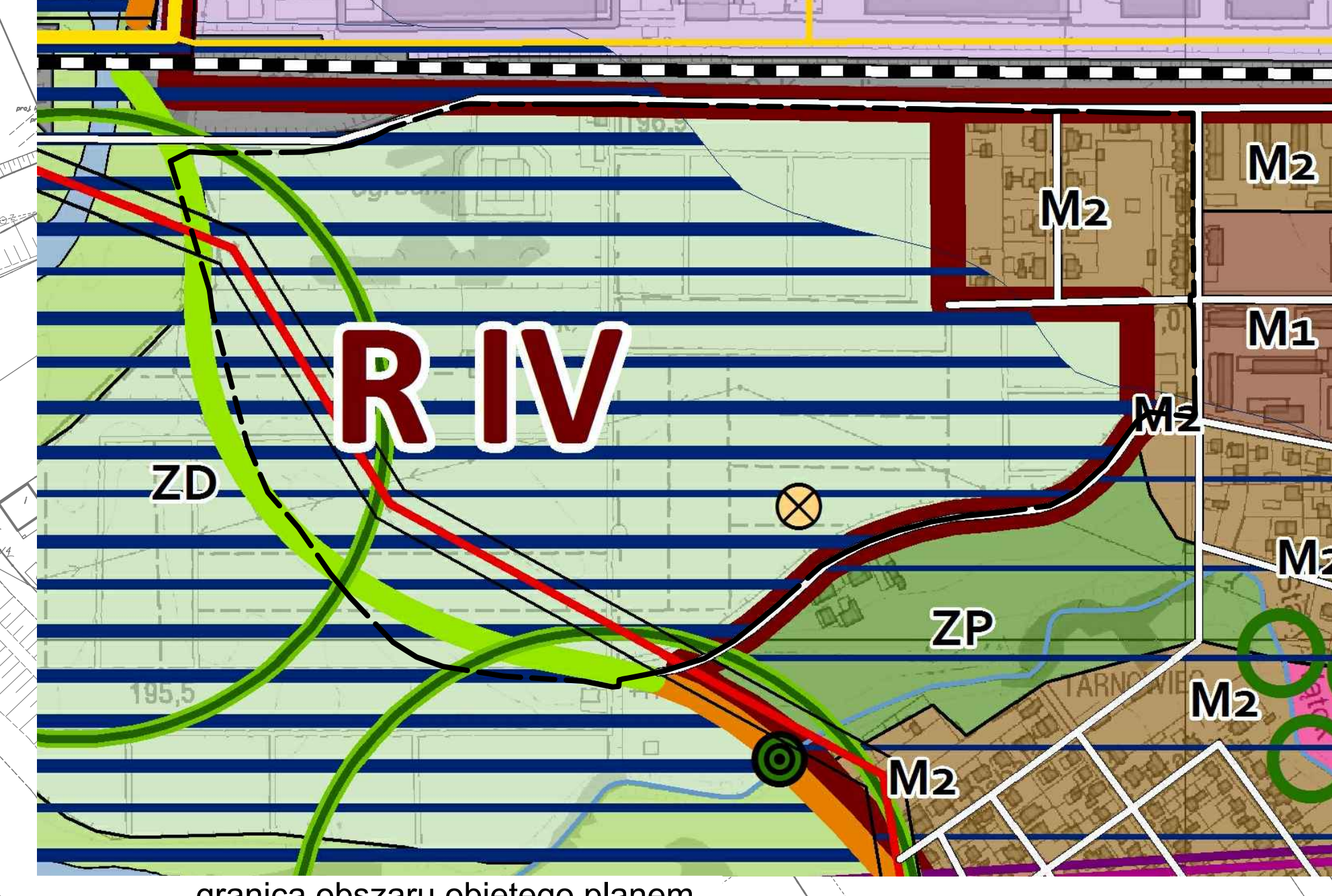
OBOWIĄZUJĄCE USTALENIA PLANU

- granica obszaru objętego planem
- linie rozgraniczające tereny o różnym przeznaczeniu lub różnych zasadach zagospodarowania
- nieprzekraczalne linie zabudowy
- obowiązujące linie zabudowy
- granica obszaru szczególnego zagrożenia powodzią, na którym prawdopodobieństwo wystąpienia powodzi jest średnie i wynosi 1%
- granica obszaru szczególnego zagrożenia powodzią, na którym prawdopodobieństwo wystąpienia powodzi jest wysokie i wynosi 10%
- granica zasięgu szkodliwego oddziaływania wynikającego z drgań powodowanych ruchem pociągów
- granica zasięgu szkodliwego oddziaływania hałasu powodowanego ruchem pociągów
- granica strefy ochronnej zlikwidowanego odwiertu gazowego
- budynki o cechach tradycyjnych
- tereny zabudowy mieszkaniowej jednorodzinnej
- tereny zabudowy mieszkaniowej wielorodzinnej
- teren usług sportu i rekreacji
- teren ogrodów działkowych
- teren ogrodów działkowych w obszarze szczególnego zagrożenia powodzią
- tereny dróg publicznych klasy dojazdowej
- teren publicznego ciągu pieszo-jezdnego
- teren drogi wewnętrznej
- wymiary w metrach

OZNACZENIA GRAFICZNE MAJĄCE CHARAKTER INFORMACYJNY

- istniejący wał przeciwpowodziowy
- projektowany wał przeciwpowodziowy
- strefa ochrony wału przeciwpowodziowego
- pas technologiczny linii elektroenergetycznej
- napowietrzna linia elektroenergetyczna wysokiego napięcia WN 110 kV
- napowietrzna linia elektroenergetyczna średniego napięcia SN 15 kV
- granica terenu zamkniętego - obszaru kolejowego
- odwiert gazowy zlikwidowany

WYRYS ZE ZMIANY STUDIUM UWARUNKOWAŃ I KIERUNKÓW ZAGOSPODAROWANIA PRZESTRZENNEGO GMINY MIASTA TARNOWA



OZNACZENIA STUDIUM	
	obszar zabudowy mieszkaniowej
	obszar zabudowy usługowej
	obszar zabudowy przemysłowej
	obszar zabudowy rekreacyjnej
	obszar zabudowy sportowej
	obszar zabudowy kulturalnej
	obszar zabudowy administracyjnej
	obszar zabudowy technicznej
	obszar zabudowy innej
	obszar zieleni
	obszar wodny
	obszar ochrony przyrody
	obszar ochrony krajobrazu
	obszar ochrony kultury
	obszar ochrony dziedzictwa
	obszar ochrony technicznej
	obszar ochrony innej
	obszar ochrony przeciwpowodziowej
	obszar ochrony przeciwpowodziowej (projektowany)
	obszar ochrony wału przeciwpowodziowego
	obszar ochrony technologicznej linii elektroenergetycznej
	obszar ochrony linii elektroenergetycznej wysokiego napięcia
	obszar ochrony linii elektroenergetycznej średniego napięcia
	obszar ochrony terenu zamkniętego
	obszar ochrony odwiertu gazowego

TYTUL OPRACOWANIA:	MIJSCOWY PLAN ZAGOSPODAROWANIA PRZESTRZENNEGO W OBSZARZE MIASTA TARNOWA, WYZNACZONEGO ULICAMI: STANISŁAWA KASSALI, OGRODOWĄ I ŚWIĘTEJ KATARZYNY ORAZ PROJEKTOWANYM WAŁEM RZEKI BIAŁA
SPORZĄDZAJĄCY:	PREZYDENT MIASTA TARNOWA ul. Adama Mickiewicza 2 33-100 Tarnobrzeg
WYKONAWCA:	INSTYTUT ROZWOJU MIAST I REGIONÓW ul. Targowa 45 03-728 Warszawa
ZESPÓŁ AUTORSKI:	mgr inż. arch. Cezary Maliszewski mgr inż. Agnieszka Osowska mgr inż. Justyna Węgrowska mgr inż. Anna Ułczyńska mgr inż. Jacek Popielka
DATA:	17.07.2019 r. SKALA: 1:1000