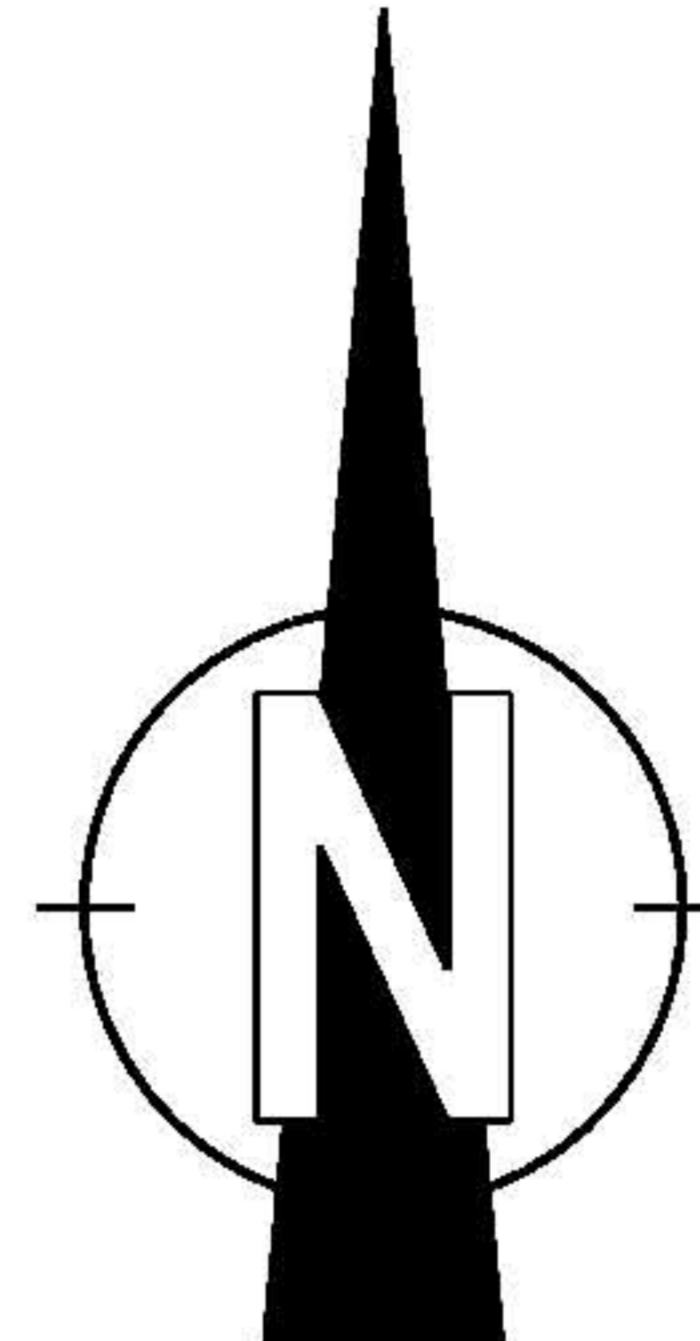
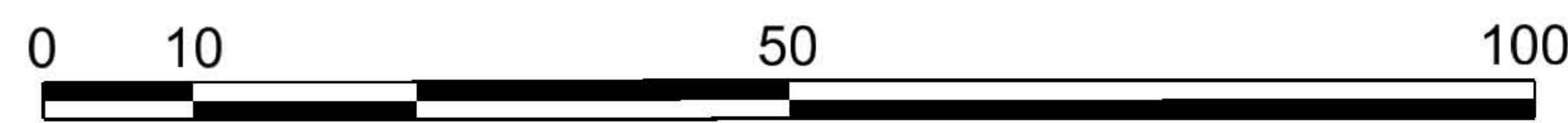


ZMIANA MIEJSCOWEGO PLANU ZAGOSPODAROWANIA PRZESTRZENNEGO TERENU OSIEDLA DĄBRÓWKA W TARNOWIE

RYSUNEK ZMIANY PLANU

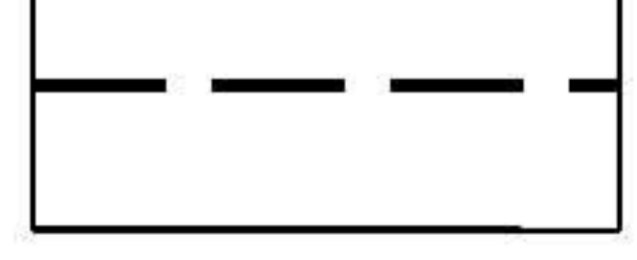
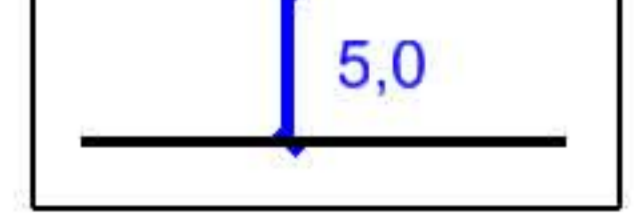


LEGENDA

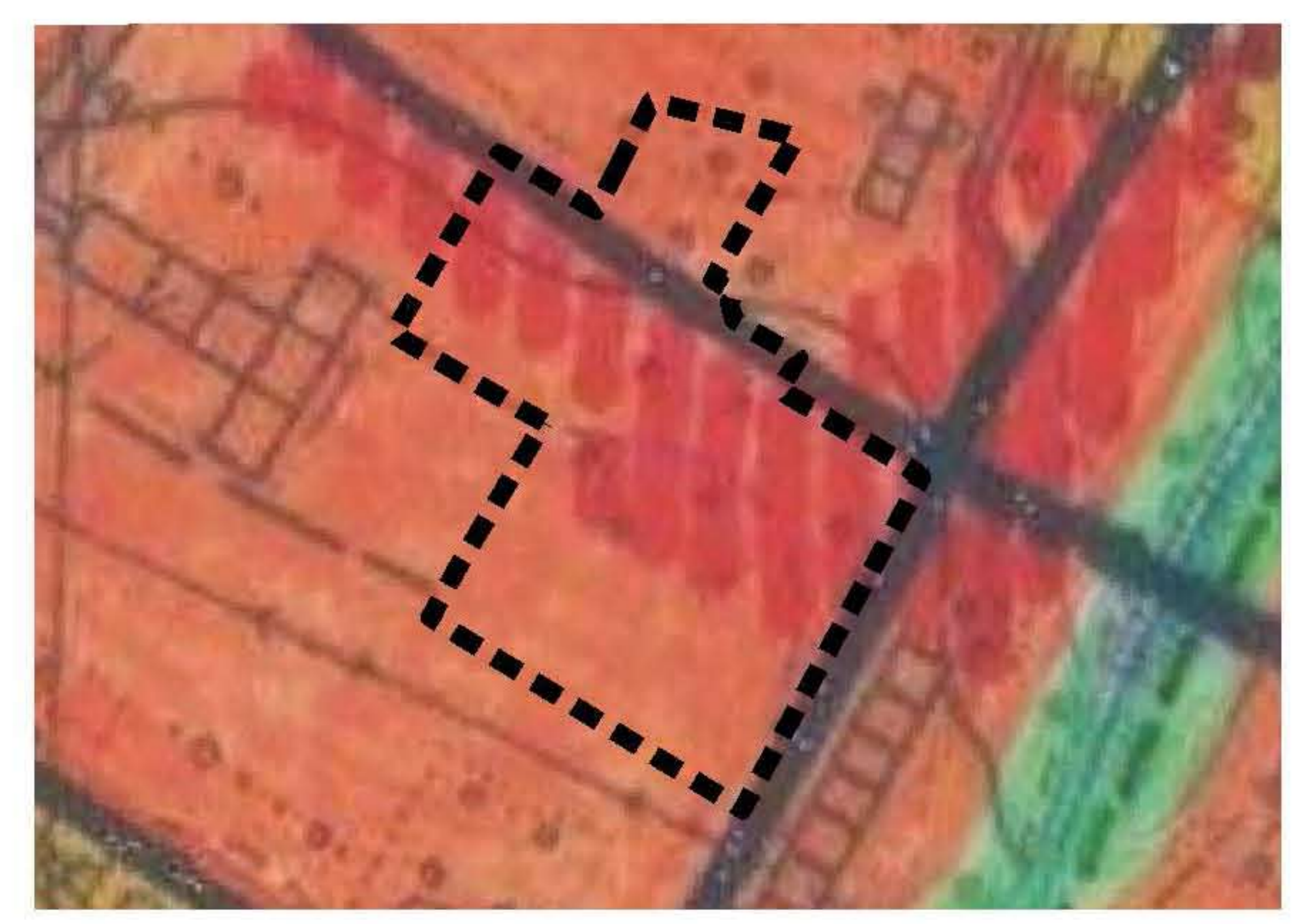
USTALENIA OBOWIĄZYJACE

-  granica opracowania
-  linie rozgraniczające terenu
-  obowiązująca linia zabudowy
-  nieprzekraczalna linia zabudowy
-  **MN** tereny budownictwa mieszkaniowego jednorodzinnego
-  **MWMU**
MWU tereny budownictwa mieszkaniowego wielorodzinnego z usługami wbudowanymi
-  **KP** teren parkingu
-  **KD** drogi publiczne
-  **KDW** drogi wewnętrzne

OZNACZENIA INFORMACYJNE

-  projektowane linie podziału działek
-  istniejące budynki mieszkalne
-  projektowane budynki mieszkalne
-  wymiary

WYRYS ZMIANY STUDIUM UWARUNKOWAŃ KIERUNKÓW ZAGOSPODAROWANIA PRZESTRZENNEGO GMINY MIASTA TARNOWA



Załącznik nr 1
do Uchwały nr XLI/573/2013
Rady Miejskiej w Tarnobrzegu
z dnia 24 października 2013 r.

Przewodniczący
Rady Miejskiej

Zmiana Miejscowego Planu Zagospodarowania
Przestrzennego terenu Osiedla Dąbrówka
w Tarnobrzegu

skala
rysunku
1:1 000