

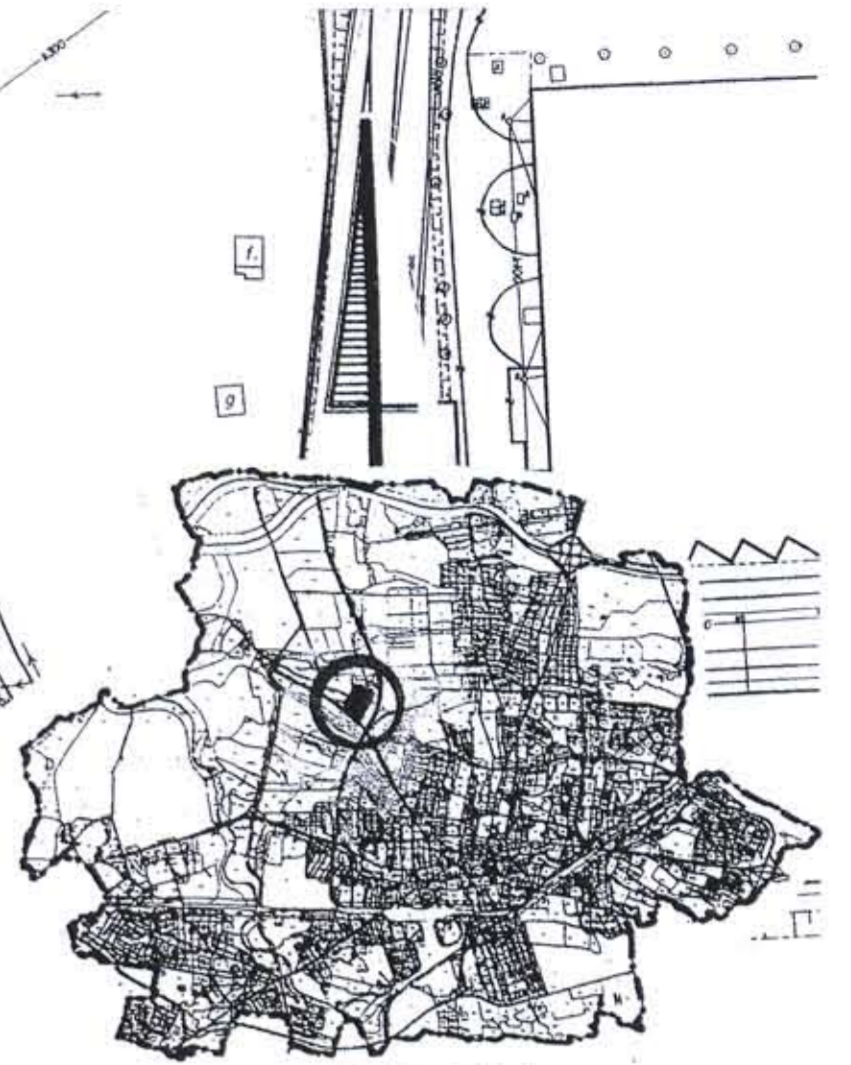


TARNÓW - KLIKOWA

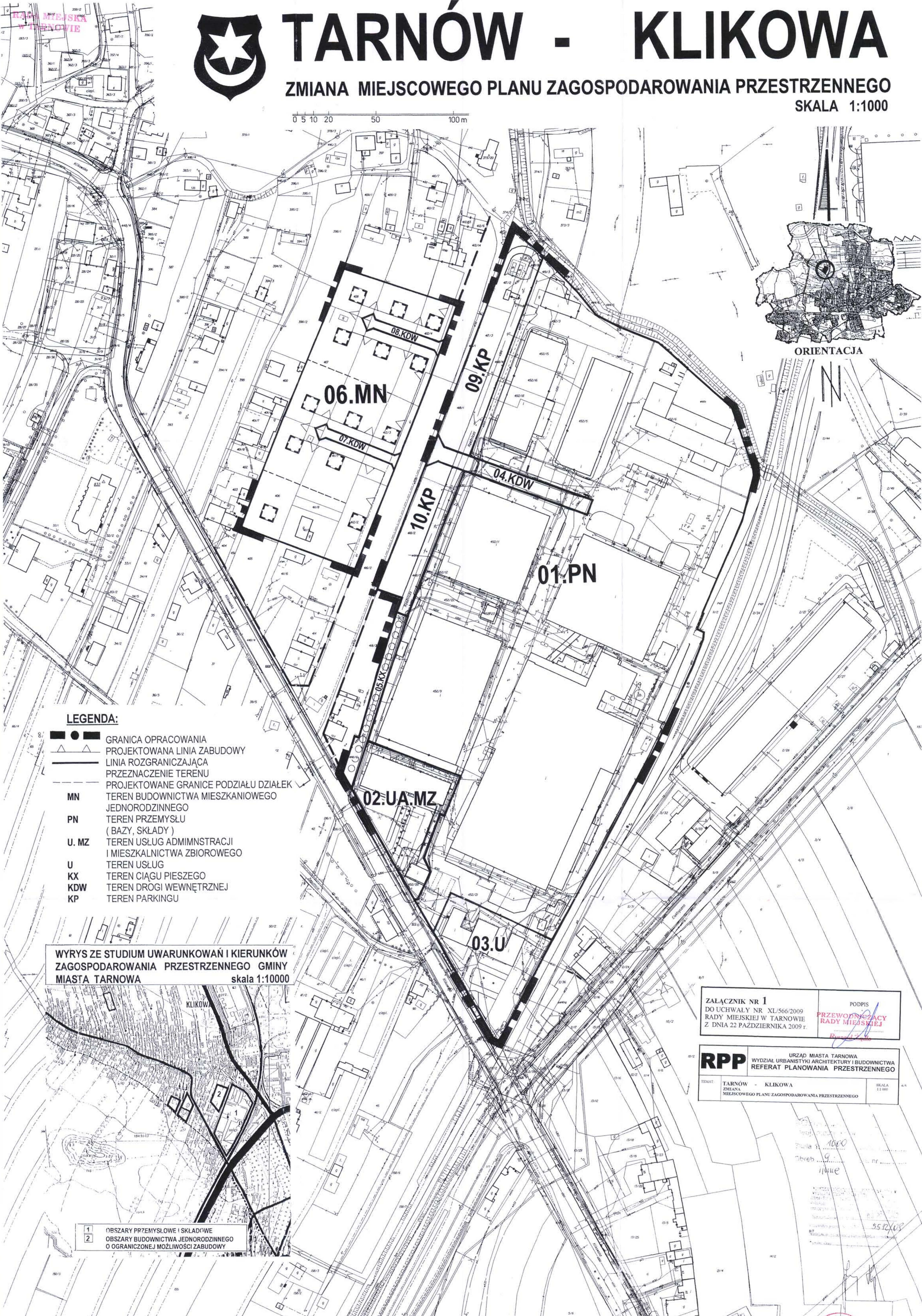
ZMIANA MIEJSCOWEGO PLANU ZAGOSPODAROWANIA PRZESTRZENNEGO

SKALA 1:1000

0 5 10 20 50 100 m



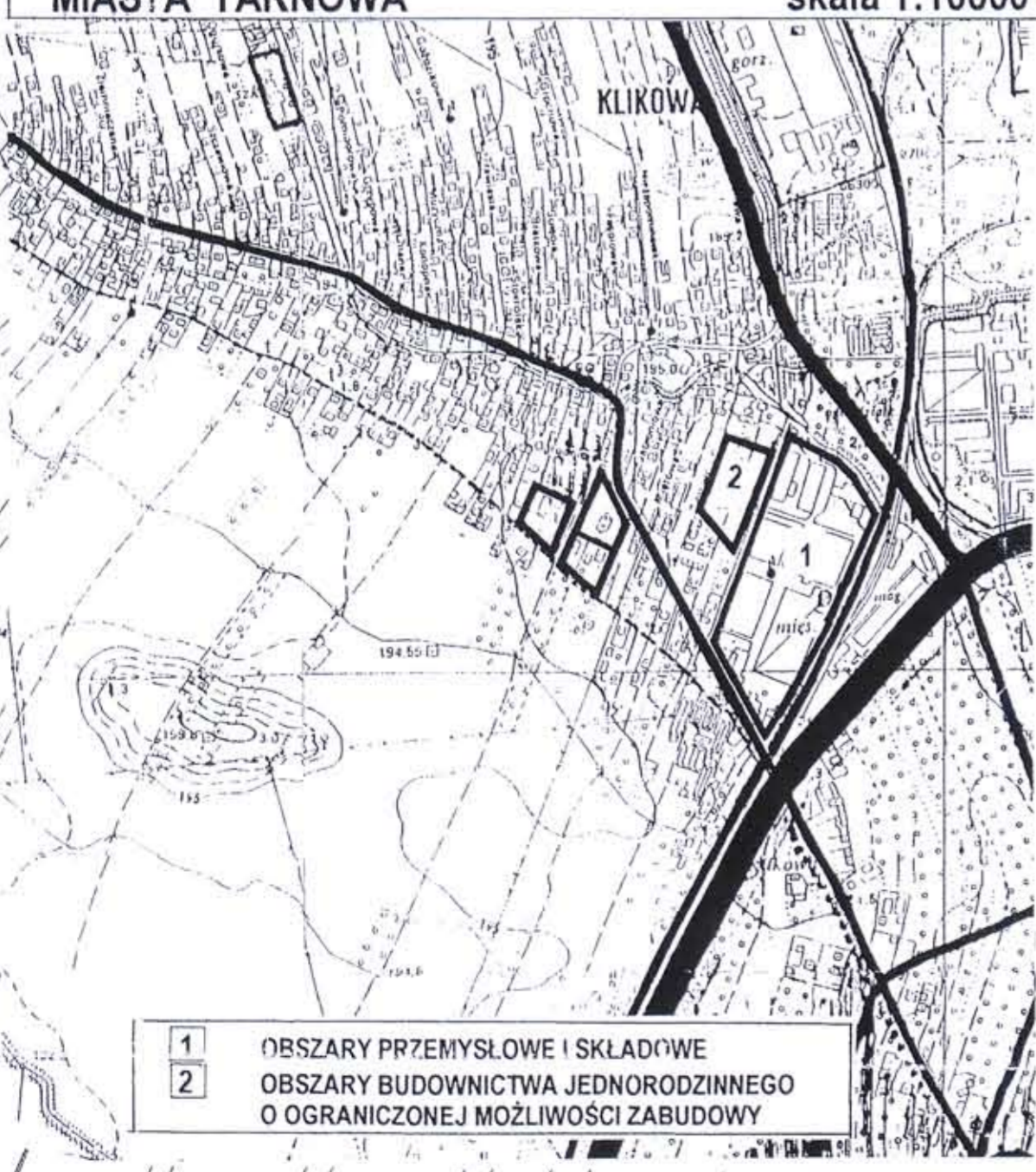
ORIENTACJA



LEGENDA:

- GRANICA OPRACOWANIA
- PROJEKTOWANA LINIA ZABUDOWY
- LINIA ROZGRANICZAJĄCA
- PRZEZNACZENIE TERENU
- PROJEKTOWANE GRANICE PODZIAŁU DZIAŁEK
- MN** TEREN BUDOWNICTWA MIESZKANIOWEGO JEDNORODZINNEGO
- PN** TEREN PRZEMYSŁU (BAZY, SKŁADY)
- U. MZ** TEREN USŁUG ADMINSTRACJI I MIESZKALNICTWA ZBIOROWEGO
- U** TEREN USŁUG
- KX** TEREN CIĄGU PIESZEGO
- KDW** TEREN DROGI WEWNĘTRZNEJ
- KP** TEREN PARKINGU

WYRYS ZE STUDIUM UWARUNKOWAŃ I KIERUNKÓW ZAGOSPODAROWANIA PRZESTRZENNEGO GMINY MIASTA TARNOWA skala 1:10000



- 1 OBSZARY PRZEMYSŁOWE I SKŁADOWE
- 2 OBSZARY BUDOWNICTWA JEDNORODZINNEGO O OGRANICZONEJ MOŻLIWOŚCI ZABUDOWY

ZALĄCZNIK NR 1
DO UCHWAŁY NR XL/566/2009
RADY MIEJSKIEJ W TARNOWIE
Z DNIA 22 PAZDZIERNIKA 2009 r.

PODPIS
**PRZEWODNICZĄCY
RADY MIEJSKIEJ**
Ryszard Zieliński

RPP URZĄD MIASTA TARNOWA
WYDZIAŁ URBANISTYKI ARCHITEKTURY I BUDOWNICTWA
REFERAT PLANOWANIA PRZESTRZENNEGO

TEMAT: TARNÓW - KLIKOWA
ZMIANA MIEJSCOWEGO PLANU ZAGOSPODAROWANIA PRZESTRZENNEGO

SKALA 1:1000

