

**Uchwała Nr XXII/364/2000
Rady Miejskiej w Tarnowie
z dnia 27 kwietnia 2000 r.**

**w sprawie uchwalenia miejscowego planu zagospodarowania przestrzennego miasta Tarnowa -
dzielnicy Rzędzin.**

Na podstawie art.18 ust. 2 pkt 5 ustawy z dnia 8 marca 1990 r. o samorządzie gminnym (Dz.U. z 1996 r. Nr 13, poz. 74 zm. Dz. U. Nr 58, poz. 261; Nr 106, poz. 496 i Nr 132, poz. 622 oraz z 1997 r. Nr 9, poz. 43; Nr 106, poz. 679; Nr 107, poz. 686; Nr 113, poz. 734 i Nr 123, poz. 775 oraz z 1998 r. Nr 155, poz. 1014; Nr 162, poz.1126) oraz art. 26 ustawy z dnia 7 lipca 1994 r. o zagospodarowaniu przestrzennym (Dz. U. z 1999 r. Nr 15, poz. 139 zm. Nr 41, poz. 412; Nr 111, poz. 1279 i z 2000 r. Nr 12, poz. 136) Rada Miejska w Tarnowie uchwała, co następuje:

§1.

Uchwała się miejscowy plan zagospodarowania przestrzennego działek nr 96/15, 135/19, 325, 326/4 - obr. 221 oraz działek nr 31/9, 32/3 - obr. 260 położonych w dzielnicy miasta Tarnowa - Rzędzin.

§ 2.

Przedmiotem planu są ustalenia w zakresie przeznaczenia oraz zasad zagospodarowania, kształtowania zabudowy kubaturowej i uzbrojenia terenu w infrastrukturę techniczną.

§ 3.

Integralną częścią ustaleń planu jest rysunek planu w skali 1: 1 000 stanowiący załącznik do uchwały.

§ 4.

Dla obszaru określonego w § 1 uchwały przyjmuje się następujące ustalenia:

1) ustalenia ogólne:

Up. - teren usług podstawowych osiedla przeznaczony w szczególności pod usługi handlu, zdrowia i rzemiosła nieprodukcyjnego oraz usługi związane z bezpośrednią obsługą mieszkańców.

Wyklucza się możliwość realizacji obiektów nie związanych z podstawowym przeznaczeniem terenu w tym składów i hurtowni, za wyjątkiem urządzeń infrastruktury technicznej.

2) ustalenia szczegółowe:

Obowiązuje kompleksowe opracowanie projektu zagospodarowania terenu z uwzględnieniem miejsc parkingowych oraz zieleni towarzyszącej.

Nieprzekraczalną linię zabudowy dla obiektów kubaturowych ustala się w odległości 8 m od krawężnika jezdni ul. Karpackiej i Sudeckiej.

Wysokość zabudowy określa się na 2 kondygnacje nadziemne.

3) ustalenia w zakresie infrastruktury technicznej:

- zaopatrzenie w wodę z miejskiej sieci wodociągowej,

- odprowadzenie ścieków do miejskiej sieci kanalizacyjnej,
- gospodarka odpadami w oparciu o miejskie służby komunalne z wywozem na miejskie wysypisko śmieci,
- zaopatrzenie w energię elektryczną z istniejącej sieci rozdzielczej niskiego napięcia,
- zaopatrzenie w ciepło z istniejącego centralnego źródła ciepła „Piaskówka”,
- zaopatrzenie w gaz z istniejącej rozdzielczej sieci gazowniczej,
- teletechnika z istniejącej sieci teletechnicznej.

§ 5.

Procentową stawkę opłat w obszarze objętym planem, związanych ze wzrostem wartości nieruchomości z tytułu uchwalenia planu określa się na 15% wzrostu tej wartości.

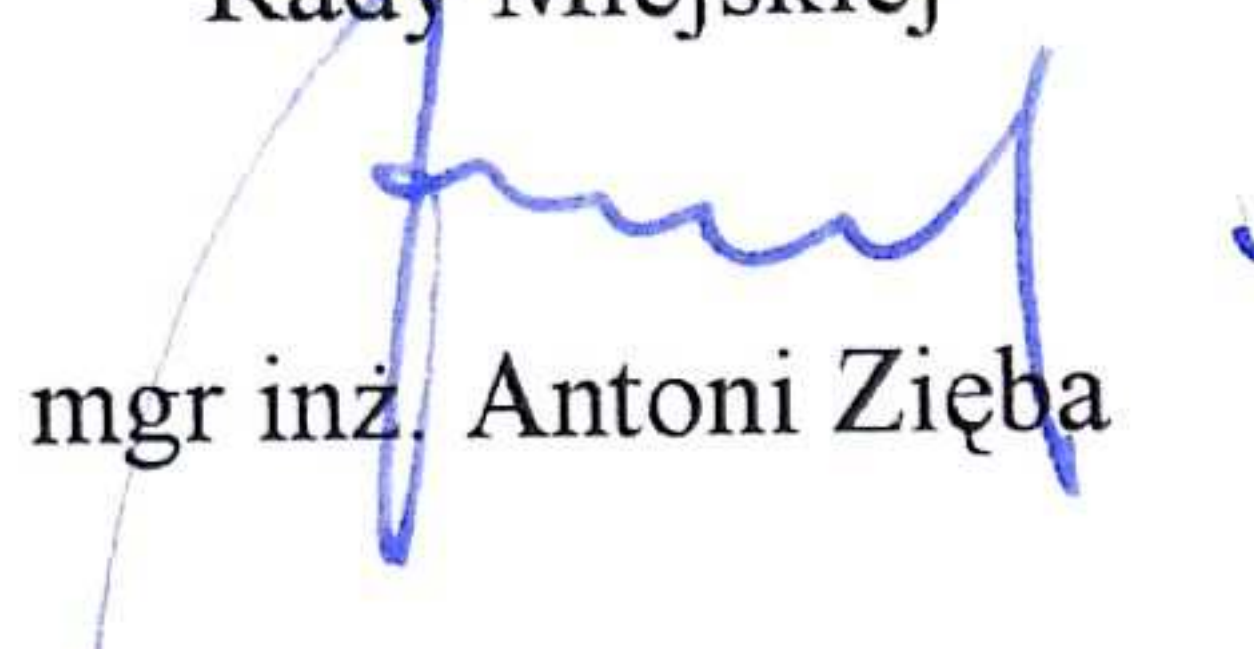
§ 6.

W obszarze objętym niniejszą uchwałą tracą moc ustalenia zawarte w miejscowym planie ogólnym zagospodarowania przestrzennego miasta Tarnowa uchwalonym uchwałą Nr XX/210/91 Rady Miejskiej w Tarnowie z dnia 30 grudnia 1991 r. (Dz. Urz. Woj. Tarn. z 1992 r. Nr 1, poz. 6 z późn. zmianami).

§ 7.

Uchwała wchodzi w życie po upływie 14 dni od dnia ogłoszenia w Dzienniku Urzędowym Województwa Małopolskiego.

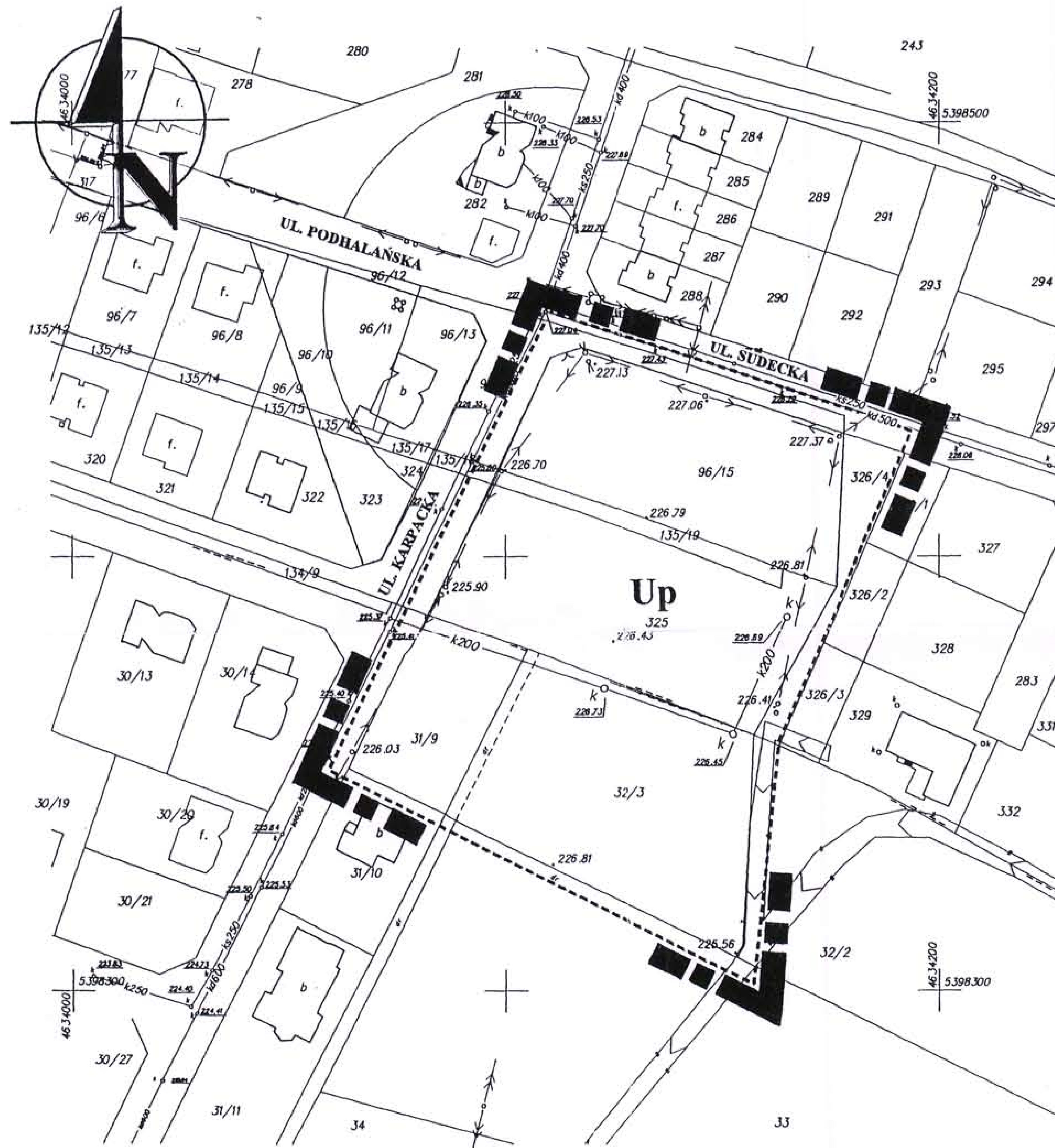
Przewodniczący
Rady Miejskiej


mgr inż. Antoni Zięba



TARNÓW - MIEJSCOWY PLAN ZAGOSPODAROWANIA PRZESTRZENNEGO

DZIELNICA RZĘDZIN działki nr : 31/9, 32/3 ; obr. 260 326/4, 96/15, 135/19, 325 ; obr. 221



ORIENTACJA



MAPA SYTUACJO-WYSOKOŚCIOWA

SKALA 1:1000

m. TARNÓW

OBREB: 221 DZIAŁKA: 325 i inne

Sekcja: 174.122.0732 (615)

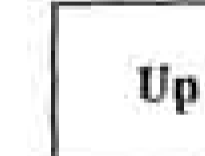
Wykonawca: Tarnów 20.03.2000 r.

MAREK CHRZANOWSKI
33-100 TARNÓW
ul. Bitwy pod Stodzieżkami 1/179
USŁUGI GEODEZYJNE
Upr. GUGIK nr 3893 tel. 26-65-70
tel.com. 060134-61-63 REGON: 630136365

LEGENDA:



GRANICA OPRACOWANIA



Up TERENY USŁUG PODSTAWOWYCH

ZAŁĄCZNIK DO UCHWAŁY
NR XXII/364/2000
RADY MIEJSKIEJ W TARNOWIE
Z DNIA 27 KWIETNIA 2000 R.

PODPIS

PRZEWODNICZĄCY
Rady Miejskiej
Antoni Zięba

MPU		URZĄD MIASTA TARNOWA MIEJSKA PRACOWNIA URBANISTYCZNA	
TEMAT:	TARNÓW - DZIELNICA RZĘDZIN MIEJSCOWY PLAN ZAGOSPODAROWANIA PRZESTRZENNEGO dz. nr 326/4, 96/15, 135/19, 325 ; obr. 221 31/9, 32/3 ; obr. 260		SKALA 1:1000
ZESPÓŁ AUTORSKI:	MGR INŻ. ARCH. JACEK CZARNIK MGR HALINA KOZIOL MGR INŻ. MAREK MAŚLANKA MGR INŻ. ARCH. WOJCIECH GAJDIŚCZEWSKI	PODPIS: <i>Jacek Czarnik</i> <i>Halina Kozioł</i> <i>Marek Maślanka</i> <i>Wojciech Gajdziścowski</i>	DATA ROZPOCZĘCIA OPRACOWANIA: KWIECIEŃ 1998 ROK
KIEROWNIK PRACOWNI:	MGR INŻ. ARCH. JACEK CZARNIK	mgr inż. arch. Jacek Czarnik Uprawniony do projektowania w planowaniu przestrzennym Nr upr. 1080/90	DATA ZAKOŃCZENIA OPRACOWANIA: KWIECIEŃ 2000 ROK