

**UCHWAŁA NR XL/566/2009
RADY MIEJSKIEJ W TARNOWIE
z dnia 22 października 2009 roku**

w sprawie zmiany miejscowego planu zagospodarowania przestrzennego terenu położonego w obszarze miasta Tarnowa, w rejonie ulic: Klikowskiej, Rzeźniczej i linii kolejowej Tarnów - Szczucin.

Na podstawie art. 18 ust. 2 pkt 5 ustawy z dnia 8 marca 1990 r. o samorządzie gminnym (Dz. U. z 2001 r. Nr 142, poz. 1591 z późn. zm.) oraz art. 27 ustawy z dnia 27 marca 2003 r. o planowaniu i zagospodarowaniu przestrzennym (Dz. U. Nr 80, poz. 717 z późn. zm.) Rada Miejska w Tarnowie stwierdza zgodność zmiany planu z ustaleniami Studium uwarunkowań i kierunków zagospodarowania przestrzennego Gminy Miasta Tarnowa przyjętego uchwałą Nr XI/214/99 Rady Miejskiej w Tarnowie z dnia 15 lipca 1999 r. w sprawie studium uwarunkowań i kierunków zagospodarowania przestrzennego miasta Tarnowa, zmienionego uchwałami Rady Miejskiej w Tarnowie Nr XV/237/2003 z dnia 16 października 2003r., Nr XLIII/766/2005 z dnia 22 grudnia 2005 r. oraz Nr LI/986/2006 z dnia 26 października 2006 r. i uchwała, co następuje:

§ 1.

1. W uchwale Nr XLIII/767/2005 Rady Miejskiej w Tarnowie z dnia 22 grudnia 2005 r. w sprawie uchwalenia miejscowego planu zagospodarowania przestrzennego terenu położonego w obszarze miasta Tarnowa w rejonie ulic: Klikowskiej, Rzeźniczej i linii kolejowej Tarnów-Szczucin (Dz. Urz. Woj. Małop. z 2006 r. Nr 80, poz. 511), zwanego dalej "planem" na rysunku planu, stanowiącym załącznik Nr 1 do w/w uchwały zmienia się przebieg linii rozgraniczającej tereny o symbolach: 02.UA.MZ i 01.PN, jak na rysunku stanowiącym załącznik nr 1 do niniejszej uchwały
2. Załącznikami do niniejszej uchwały są ponadto:
 - 1) załącznik Nr 2 – rozstrzygnięcia dotyczące sposobu rozpatrzenia uwag do projektu zmiany planu,
 - 2) załącznik Nr 3 – rozstrzygnięcie dotyczące realizacji i finansowania, zapisanych w zmianie planu inwestycji z zakresu infrastruktury technicznej należących do zadań własnych gminy.

§ 2.

Zgodnie z art. 36 ust. 4 ustawy o planowaniu i zagospodarowaniu przestrzennym, ustala się jednorazową opłatę od wzrostu wartości nieruchomości w wysokości 30%.

§ 3.

Wykonanie niniejszej uchwały powierza się Prezydentowi Miasta Tarnowa.

§ 4.

Uchwała wchodzi w życie 30 dni po ogłoszeniu w Dzienniku Urzędowym Województwa Małopolskiego.



Przewodniczący Rady Miejskiej

Ryszard Żądło

**Załącznik Nr 2
do uchwały Nr XL/556/2009
Rady Miejskiej w Tarnowie
z dnia 22 października 2009 roku**

**Rozstrzygnięcie
w sprawie rozpatrzenia uwag wniesionych do wyłożonego
do publicznego wglądu projektu zmiany miejscowego planu zagospodarowania
przestrzennego terenu położonego w obszarze miasta Tarnowa, w rejonie ulic:
Klikowskiej, Rzeźniczej i linii kolejowej Tarnów - Szczucin**

Na podstawie art. 20 ust. 1 w związku z art. 27 ustawy z dnia 27 marca 2003 r. o planowaniu i zagospodarowaniu przestrzennym (Dz. U. Nr 80, poz. 717 z późn. zm.) Rada Miejska w Tarnowie stwierdza, że w okresie wyłożenia do publicznego wglądu oraz w terminie do 14 dni po okresie wyłożenia, do projektu zmiany planu uwag nie wniesiono.



**PRZEWODNICZĄCY
RADY MIEJSKIEJ**

Ryszard Żądło

**Rozstrzygnięcie
Rady Miejskiej w Tarnowie**

o sposobie realizacji zapisanych w zmianie planu inwestycji z zakresu infrastruktury technicznej, należących do zadań własnych Gminy.

Zgodnie z art. 20 ust. 1 w związku z art. 27 ustawy z dnia 27 marca 2003 r. o planowaniu i zagospodarowaniu przestrzennym (Dz. U. Nr 80, poz. 717 z późn. zm.) Rada Miejska w Tarnowie rozstrzyga, co następuje:

Na obszarze objętym zmianą miejscowego planu zagospodarowania przestrzennego terenu położonego w obszarze miasta Tarnowa, w rejonie ulic: Klikowskiej, Rzeźniczej i linii kolejowej Tarnów - Szczucin nie przewiduje inwestycji z zakresu infrastruktury technicznej i drogowej.



**PRZEWODNICZĄCY
RADY MIEJSKIEJ**

Ryszard Ządło

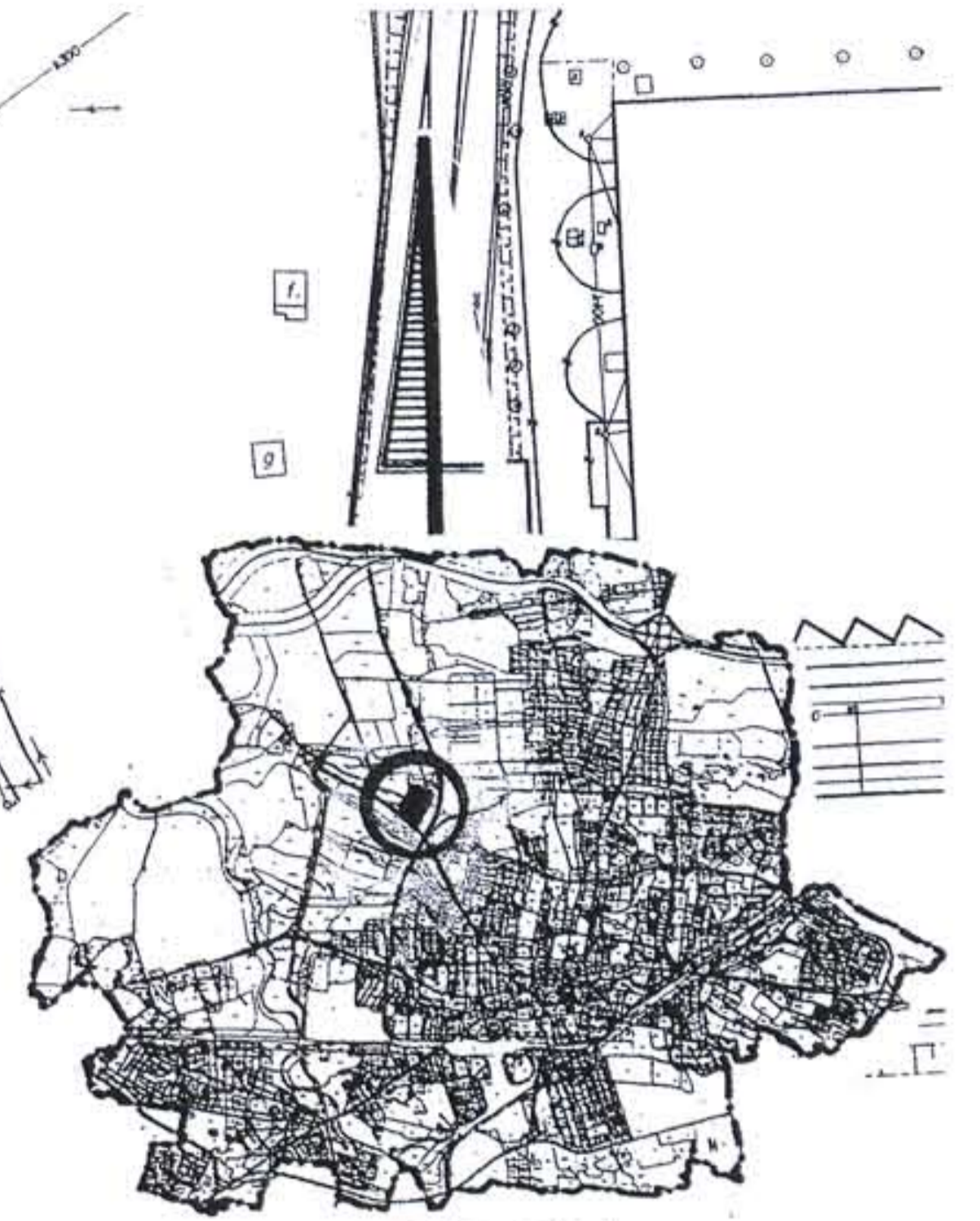


TARNÓW - KLIKOWA

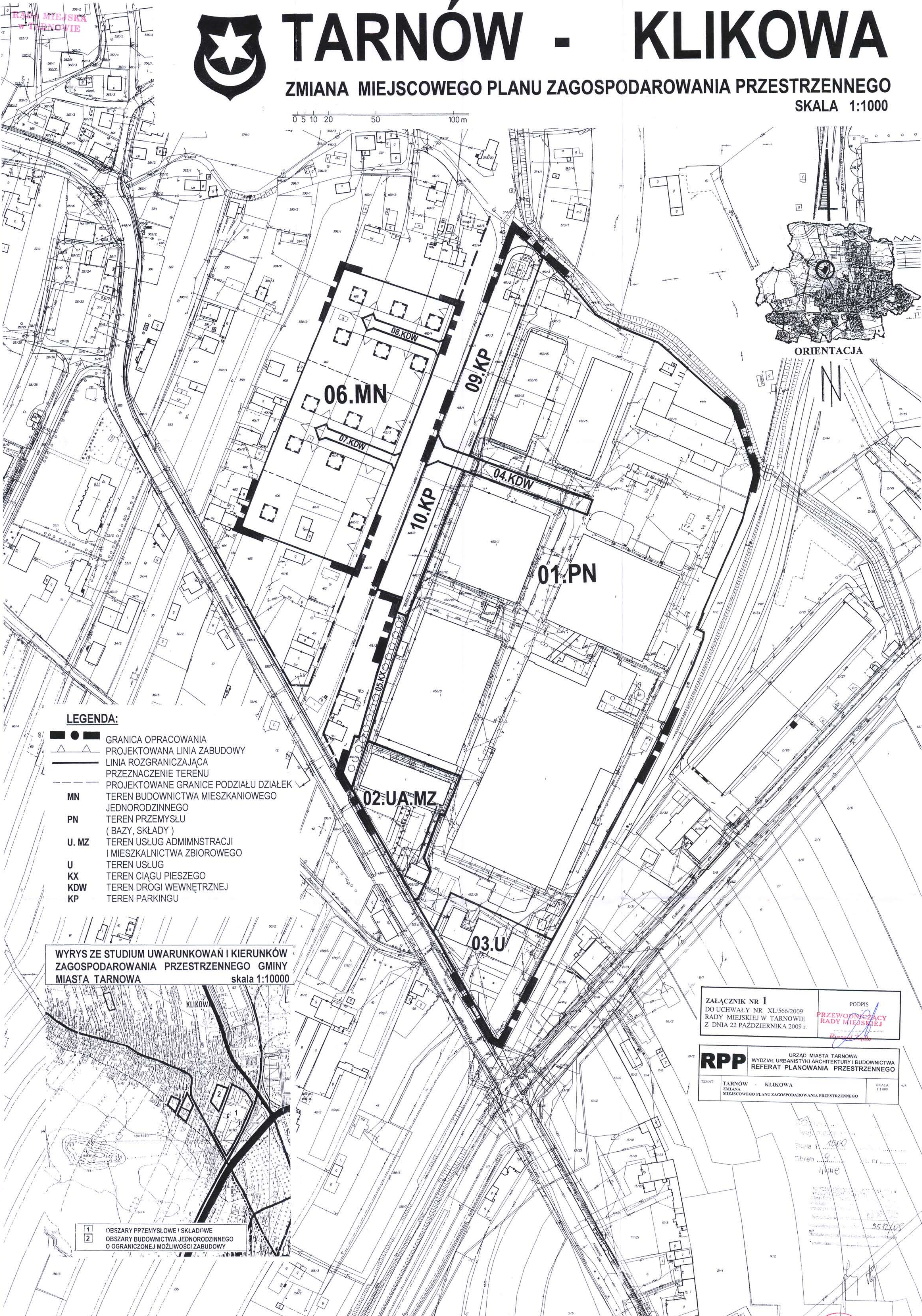
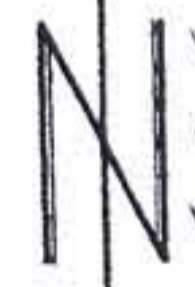
ZMIANA MIEJSCOWEGO PLANU ZAGOSPODAROWANIA PRZESTRZENNEGO

SKALA 1:1000

0 5 10 20 50 100 m



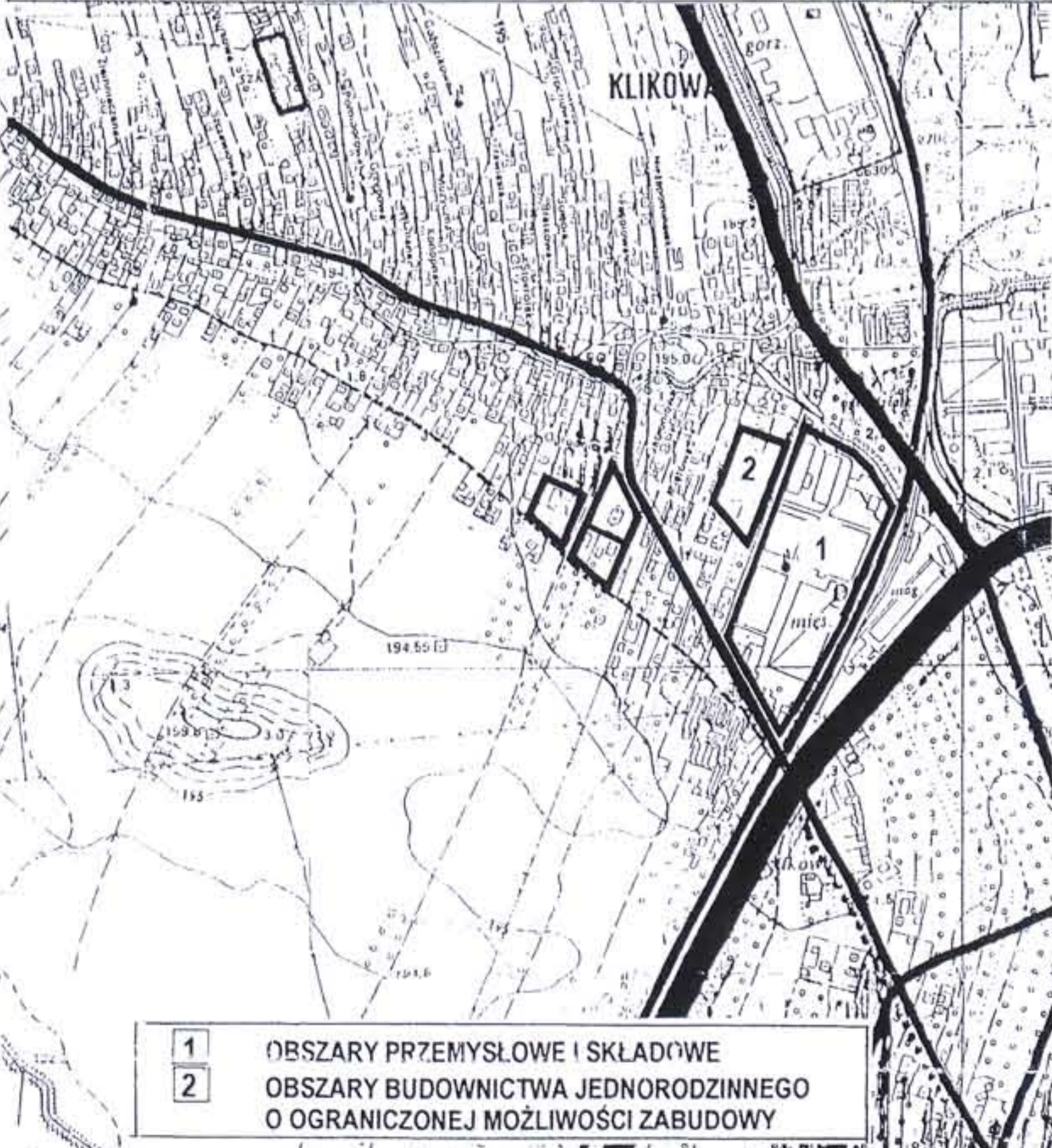
ORIENTACJA



LEGENDA:

- GRANICA OPRACOWANIA
- PROJEKTOWANA LINIA ZABUDOWY
- LINIA ROZGRANICZAJĄCA
- PRZEZNACZENIE TERENU
- PROJEKTOWANE GRANICE PODZIAŁU DZIAŁEK
- MN** TEREN BUDOWNICTWA MIESZKANIOWEGO JEDNORODZINNEGO
- PN** TEREN PRZEMYSŁU (BAZY, SKŁADY)
- U. MZ** TEREN USŁUG ADMINSTRACJI I MIESZKALNICTWA ZBIOROWEGO
- U** TEREN USŁUG
- KX** TEREN CIĄGU PIESZEGO
- KDW** TEREN DROGI WEWNĘTRZNEJ
- KP** TEREN PARKINGU

WYRYS ZE STUDIUM UWARUNKOWAŃ I KIERUNKÓW ZAGOSPODAROWANIA PRZESTRZENNEGO GMINY MIASTA TARNOWA skala 1:10000



- 1 OBSZARY PRZEMYSŁOWE I SKŁADOWE
- 2 OBSZARY BUDOWNICTWA JEDNORODZINNEGO O OGRANICZONEJ MOŻLIWOŚCI ZABUDOWY

ZALĄCZNIK NR 1
DO UCHWAŁY NR XL/566/2009
RADY MIEJSKIEJ W TARNOWIE
Z DNIA 22 PAZDZIERNIKA 2009 r.

PODPIS
**PRZEWODNICZĄCY
RADY MIEJSKIEJ**
[Signature]

RPP URZĄD MIASTA TARNOWA
WYDZIAŁ URBANISTYKI ARCHITEKTURY I BUDOWNICTWA
REFERAT PLANOWANIA PRZESTRZENNEGO

TEMAT: TARNÓW - KLIKOWA
ZMIANA MIEJSCOWEGO PLANU ZAGOSPODAROWANIA PRZESTRZENNEGO

SKALA 1:1000

