

**UCHWAŁA NR XI/166/2003
RADY MIEJSKIEJ W TARNOWIE
Z DNIA 22 MAJA 2003R.**

w sprawie uchwalenia miejscowego planu zagospodarowania przestrzennego - terenu składowiska odpadów komunalnych w Tarnowie.

Na podstawie art.18 ust. 2 pkt 5 ustawy z dnia 8 marca 1990 r. o samorządzie gminnym (Dz.U. z 2001 r. Nr 142 poz. 1591 z 2002 r. Nr 23 poz. 220, Nr 62 poz. 558, Nr 113 poz. 984, Nr 214 poz. 1806) oraz art. 26 ustawy z dnia 7 lipca 1994 r. o zagospodarowaniu przestrzennym (Dz. U. z 1999 r. Nr 15 poz. 139, Nr 41 poz. 412 i Nr 111 poz. 1279, z 2000 r. Nr 12 poz. 136, Nr 109 poz. 1157 i Nr 120 poz. 1268, z 2001 r. Nr 5 poz. 42, Nr 14 poz. 124, Nr 100 poz. 1085, Nr 115 poz. 1229 i Nr 154 poz. 1804 oraz z 2002 r. Nr 25 poz. 253, Nr 113 poz. 984 i Nr 130 poz. 1112) Rada Miejska w Tarnowie uchwała, co następuje:

§1.

1. Uchwala się miejscowy plan zagospodarowania przestrzennego terenu składowiska odpadów komunalnych w Tarnowie, zwany dalej „planem”.
2. Integralną częścią ustaleń planu jest rysunek planu w skali 1: 2000 stanowiący załącznik do uchwały.

§ 2.

1. Celem planu jest zapewnienie ładu przestrzennego oraz właściwych warunków zagospodarowania i funkcjonowania terenu.
2. Przedmiotem planu są ustalenia dotyczące zasad :
 - 1) przeznaczenia i użytkowania terenu,
 - 2) wyposażenia terenu w infrastrukturę techniczną.

§ 3.

Dla obszaru określonego w § 1 uchwały przyjmuje się następujące ustalenia:

NU Teren składowania, segregacji i przetwarzania odpadów stałych.

Przeznaczony pod realizację obiektów i urządzeń służących składowaniu, segregacji i przetwarzaniu odpadów.

Dopuszcza się realizację obiektów zaplecza socjalno – biurowego obsługi składowiska.

Wyklucza się realizację wszelkich obiektów nie związanych z podstawowym przeznaczeniem terenu za wyjątkiem urządzeń infrastruktury technicznej.

Zagospodarowanie terenu uwzględniać winno zielenią niską z elementami zieleni wysokiej.

ZI Teren zieleni izolacyjnej.

W stanie istniejącym w części zadrzewiony, przeznaczony do zagospodarowania w formie zieleni wysokiej urządzonej.

Wyklucza się możliwość lokalizacji wszelkich obiektów kubaturowych za wyjątkiem urządzeń infrastruktury technicznej oraz obiektów związanych z urządzeniem i utrzymaniem zieleni wysokiej.

Ustalenia w zakresie infrastruktury technicznej:

Teren przeznaczony do pełnego uzbrojenia w infrastrukturę techniczną.

- 1) zaopatrzenie w wodę z miejskiej sieci wodociągowej,
- 2) odprowadzenie ścieków do miejskiej sieci kanalizacyjnej,
- 3) zaopatrzenie w energię elektryczną z istniejącej sieci rozdzielczej niskiego napięcia,
- 4) zaopatrzenie w ciepło z indywidualnego źródła ciepła w oparciu o ekologiczne paliwa stałe,
- 5) zaopatrzenie w gaz z istniejącej rozdzielczej sieci gazowniczej,
- 6) teletechnika z istniejącej sieci teletechnicznej.

§ 4.

Procentową stawkę opłat w obszarze objętym planem, związanych ze wzrostem wartości nieruchomości z tytułu uchwalenia planu określa się na 30% wzrostu tej wartości.

§ 5.

W obszarze objętym niniejszą uchwałą tracą moc ustalenia miejscowego planu ogólnego zagospodarowania przestrzennego miasta Tarnowa uchwalonego uchwałą Nr XX/210/91 Rady Miejskiej w Tarnowie z dnia 30 grudnia 1991 r. Dz. Urz. Woj. Tarn. Z 1992 r. Nr 1 poz. 6 z późn. zmianami).

§ 6.

Uchwała wchodzi w życie po upływie 14 dni od dnia ogłoszenia w Dzienniku Urzędowym Województwa Małopolskiego.



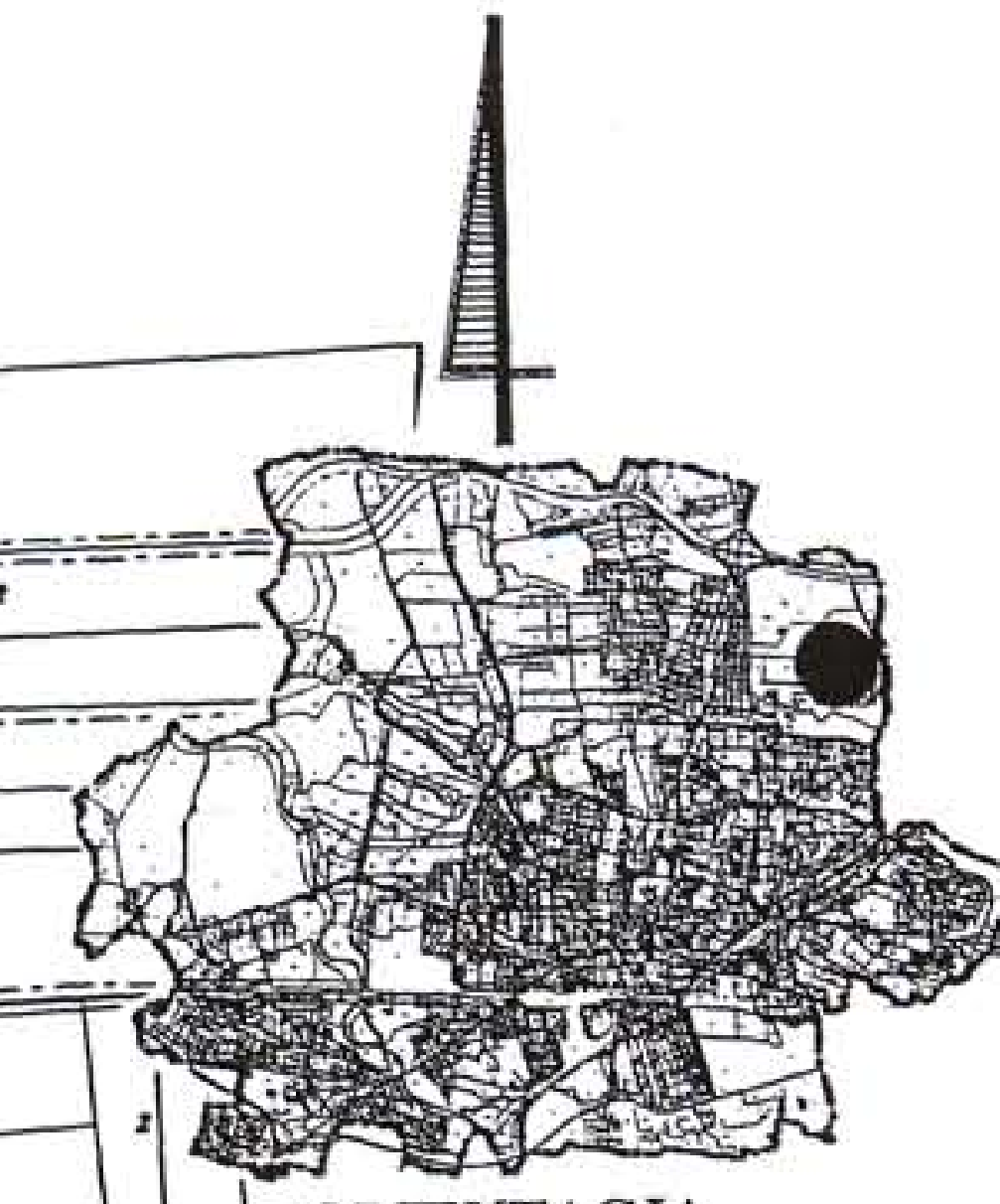
Przewodniczący Rady Miejskiej

Andrzej Kasznia

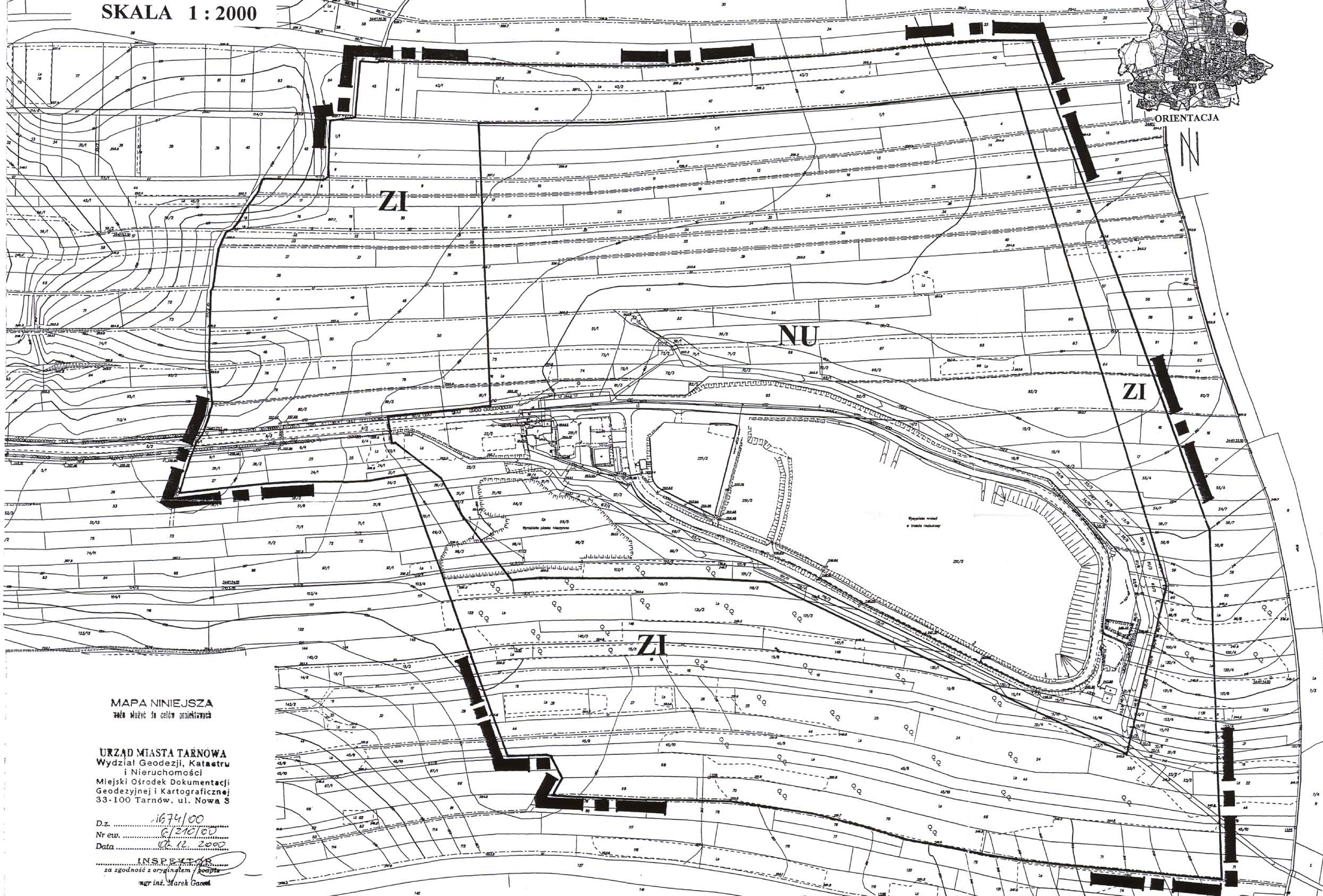


**MIEJSCOWY PLAN ZAGOSPODAROWANIA PRZESTRZENNEGO
TEREN SKŁADOWISKA ODPADÓW KOMUNALNYCH**

SKALA 1 : 2000



ORIENTACJA



33

MAPA NINIEJSZA
ważna tylko do celów projektowych

URZĄD MIASTA TARNOWA
Wydział Geodezji, Katastru
i Nieruchomości
Miejski Ośrodek Dokumentacji
Geodezyjnej i Kartograficznej
33-100 Tarnów, ul. Nowa 3

D.z. 1674/00
Nr ew. 6/210/00
Data 06.12.2000
INSPEKTOR
za zgodność z oryginałem / podpis
mgr inż. Marek Gacek

Nie wyklucza się istnienia w terenie innych
nie wykazanych na niniejszej mapie urządzeń
podziemnych, które nie były zgłoszone do
inventaryzacji lub o których brak jest informacj
w instytucjach branżowych.

LEGENDA:

- GRANICA TERENU OBJĘTEGO PLANEM
- LINIE ROZGRANICZAJĄCE / PRZEZNACZENIE TERENÓW /
- TEREN SKŁADOWISKA ODPADÓW KOMUNALNYCH
- TEREN ZIELENI IZOLACYJNEJ

Mapa Sytuacyjno – Wysokościowa
dla celów planowania przestrzennego
Zatwierdzona w r. 2000 przez
Mafopolską Grupę Geodezyjno Projektową S.A.
Tarnów

mgr inż. Jarzy Hejman
mgr inż. MAREK MAŚLANKA
mgr inż. HALINA KOZIOL
mgr inż. WOJCIECH GAJDZISZEWSKI

ZAŁĄCZNIK DO UCHWAŁY
NR XI/166/2003
RADY MIEJSKIEJ W TARNOWIE
Z DNIA 22 MAJA 2003 R.
PRZEWODNICZĄCY
RADY MIEJSKIEJ
Andrzej Kasznia

PU		URZĄD MIASTA TARNOWA WYDZIAŁ URBANISTYKI ARCHITECTURY I BUDOWNICTWA PRACOWNIA URBANISTYKI	
TEMAT:	MIEJSCOWY PLAN ZAGOSPODAROWANIA PRZESTRZENNEGO TARNÓW - "KRZYŻ" TEREN SKŁADOWISKA ODPADÓW KOMUNALNYCH	SKALA	1:2000
ZESPÓŁ AUTORSKI	Główny projektant: mgr inż. arch. JACEK CZARNIK Projektant: mgr inż. MAREK MAŚLANKA mgr inż. HALINA KOZIOL Projektant: mgr inż. arch. WOJCIECH GAJDZISZEWSKI	Data rozpoczęcia opracowania:	GRUDZIEŃ 2000 R.
		Data zakończenia opracowania:	MAJ 2003 R.