

**Uchwała Nr LI/992/2002  
Rady Miejskiej w Tarnowie  
z dnia 23 maja 2002 r.**

**w sprawie uchwalenia miejscowego planu zagospodarowania przestrzennego terenów przemysłowych - „Czysta I” położonych w Tarnowie w rejonie ul. Czystej.**

Na podstawie art.18 ust. 2 pkt 5 ustawy z dnia 8 marca 1990 r. o samorządzie gminnym (Dz.U. z 2001 r. Nr 142, poz. 1591 z późn. zmianami) oraz art. 26 ustawy z dnia 7 lipca 1994 r. o zagospodarowaniu przestrzennym (Dz. U. z 1999 r. Nr 15, poz. 139 z późn. zmianami) Rada Miejska w Tarnowie uchwała, co następuje:

§1.

1. Uchwała się miejscowy plan zagospodarowania przestrzennego terenów przemysłowych - „Czysta I” położonych w Tarnowie w rejonie ul. Czystej, zwany dalej „planem”.
2. Integralną częścią ustaleń planu jest rysunek planu w skali 1: 2000 stanowiący załącznik do uchwały.

§ 2.

1. Celem planu jest zapewnienie ładu przestrzennego oraz właściwych warunków zagospodarowania i funkcjonowania terenu.
2. Przedmiotem planu są ustalenia dotyczące zasad :
  - przeznaczenia i użytkowania terenu,
  - kształtowania zabudowy kubaturowej,
  - wyposażenia w infrastrukturę techniczną.

§ 3.

Dla obszaru określonego w § 1 uchwały przyjmuje się następujące ustalenia:

**01.P - Teren produkcji przemysłowej.**

Przeznaczony pod realizację obiektów produkcyjno - przemysłowych, zaplecza gospodarczo - technicznego produkcji oraz urządzeń i obiektów infrastruktury technicznej.

Dopuszcza się lokalizację obiektów administracji oraz zaplecza socjalnego produkcji o wysokości zabudowy do trzech kondygnacji nadziemnych.

Dopuszcza się lokalizację obiektów związanych z ekspozycją i dystrybucją efektów produkcji.

Wyklucza się możliwość lokalizacji innych obiektów niezgodnych z przeznaczeniem terenu.

Zagospodarowanie terenu uwzględniać musi miejsca parkingowe, zieleni urządzonej i elementy małej architektury.

Dopuszczalna powierzchnia zabudowy terenu obiektami kubaturowymi nie może przekraczać 60% powierzchni działki.

**02.UA.KP - Teren usług administracji i zaplecza parkingowego.**

Teren przeznaczony pod realizację obiektów związanych z obsługą administracyjną terenów przemysłowych oraz zespołu parkingowego dla terenów przemysłowych.

Dopuszczalną wysokość obiektów kubaturowych określa się na cztery kondygnacje nadziemne.

Zagospodarowanie terenu uwzględniać winno zieleni urządzonej i elementy małej architektury.

Nieprzekraczalną linię zabudowy dla obiektów kubaturowych ustala się w odległości 20 m od krawężnika ulicy Czystej.

Wyklucza się możliwość lokalizacji innych obiektów niezgodnych z przeznaczeniem terenu.

**03.UA.P - Teren usług administracji i produkcji przemysłowej.**

Przeznaczony pod realizację obiektów związanych z obsługą administracyjną terenów przemysłowych oraz obiektów produkcji przemysłowej.

Dopuszczalną wysokość obiektów administracyjno - biurowych określa się na cztery kondygnacje.

Zagospodarowanie terenu uwzględniać winno zieleni urządzonej miejsca parkingowe i elementy małej architektury.

Nieprzekraczalną linię zabudowy dla obiektów kubaturowych ustala się w odległości 20 m od krawężnika ulicy Czystej.

Wyklucza się możliwość lokalizacji innych obiektów niezgodnych z przeznaczeniem terenu.

**04.EG - Teren urządzeń gazowniczych.**

Przeznaczony pod realizację stacji redukcyjnej gazu na potrzeby produkcji przemysłowej.

Wyklucza się możliwość lokalizacji innych obiektów niezgodnych z przeznaczeniem terenu.

**05.ZN - Teren zieleni urządzonej.**

Wyklucza się możliwość lokalizacji wszelkich obiektów kubaturowych za wyjątkiem obiektów i urządzeń infrastruktury technicznej oraz małej architektury.

**06.ZN - Teren zieleni urządzonej.**

Ustalenia jak w punkt 05.ZN.

**07.ZN - Teren zieleni urządzonej.**

Ustalenia jak w punkt 05.ZN.



- 08.KZo1/2 Droga zbiorcza.**  
Jedno - jezdniowa, dwupasmowa.  
Szerokość w liniach rozgraniczających 20 m.  
Chodniki obustronne oddzielone od jezdni zielenią.
- 09.KZo1/4 Droga zbiorcza obszarowa.**  
Jedno - jezdniowa, dwupasmowa.  
Szerokość w liniach rozgraniczających 30 m.  
Chodniki obustronne oddzielone od jezdni zielenią.  
W pasie drogowym wymagana lokalizacja ścieżki rowerowej.
- 10.KLn - Droga przemysłowa.**  
Jedno - jezdniowa, dwupasmowa.  
Szerokość w liniach rozgraniczających 15 m.  
Chodniki obustronne.  
Nieprzekraczalną linię zabudowy dla obiektów kubaturowych ustala się w odległości 10 m od krawężnika jezdni.

**Ustalenia w zakresie infrastruktury technicznej:**

- zaopatrzenie w wodę z miejskiej sieci wodociągowej,
- odprowadzenie ścieków do miejskiej sieci kanalizacyjnej,
- gospodarka odpadami w oparciu o miejskie służby komunalne z wywozem na miejskie wysypisko śmieci,
- zaopatrzenie w energię elektryczną z istniejącej sieci rozdzielczej niskiego napięcia,
- zaopatrzenie w ciepło z indywidualnego źródła ciepła w oparciu o ekologiczne paliwa stałe,
- zaopatrzenie w gaz z istniejącej rozdzielczej sieci gazowniczej,
- teletechnika z istniejącej sieci teletechnicznej.

§ 4.

Procentową stawkę opłat w obszarze objętym planem, związanych ze wzrostem wartości nieruchomości z tytułu uchwalenia planu określa się na 30% wzrostu tej wartości.

§ 5.

Uchwała wchodzi w życie po upływie 14 dni od dnia ogłoszenia w Dzienniku Urzędowym Województwa Małopolskiego.



*Przewodniczący Rady Miejskiej*

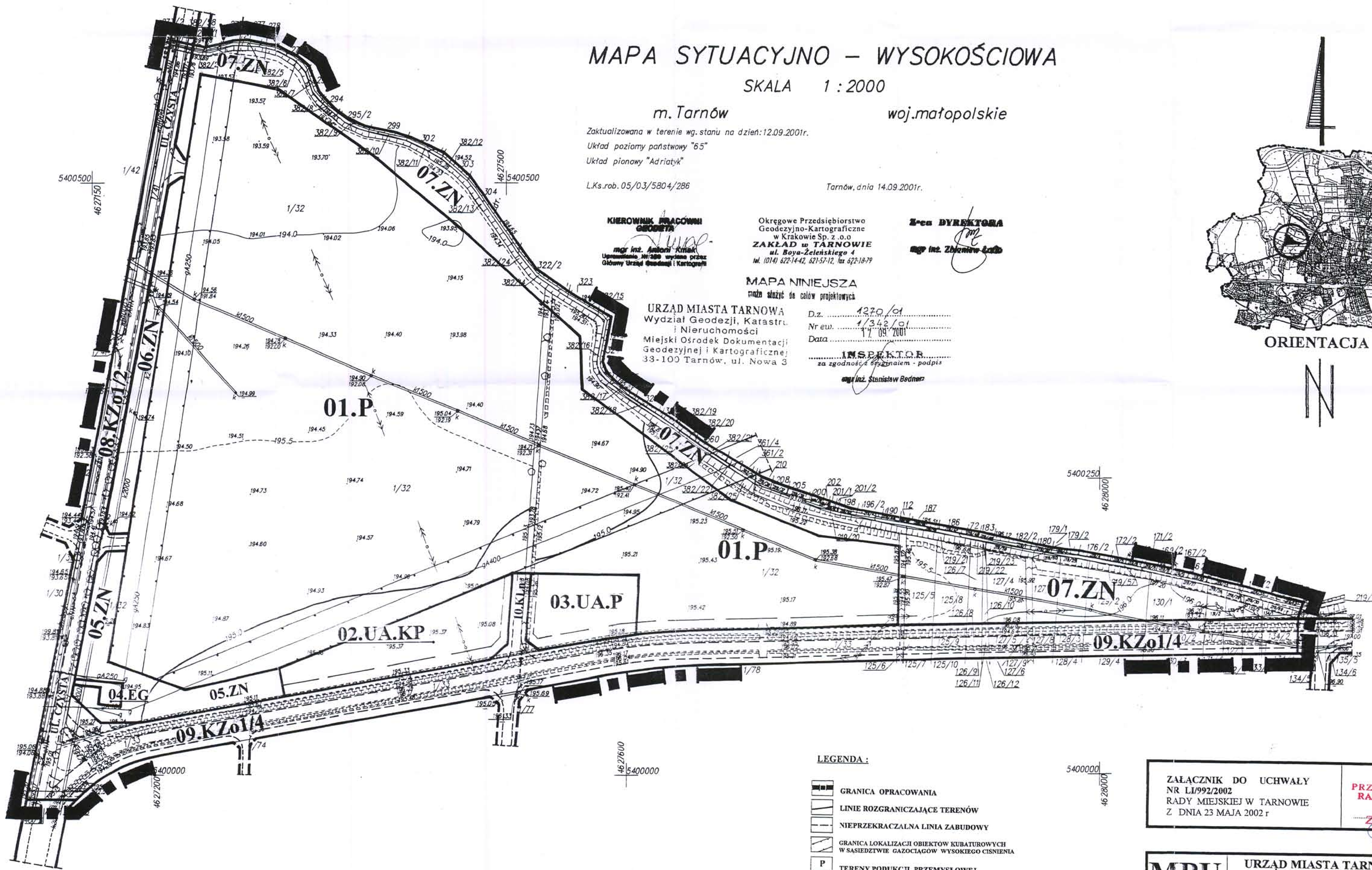
*Zdzisław Janik*



# TARNÓW - CHYSZÓW

## MIEJSCOWY PLAN ZAGOSPODAROWANIA PRZESTRZENNEGO - "CZYSTA I"

SKALA 1:2000



### MAPA SYTUACYJNO - WYSOKOŚCIOWA

SKALA 1 : 2000

m. Tarnów

woj. małopolskie

Zaktualizowana w terenie wg. stanu na dzień: 12.09.2001r.  
Układ poziomy państwowy "65"  
Układ pionowy "Adriatyk"

L.Ks.rob. 05/03/5804/286

Tarnów, dnia 14.09.2001r.

**KIEROWNIK PRACOWNI  
GEODEZYJNO-KARTOGRAFICZNEJ**  
mgr inż. Andrzej Kłanicki  
Uprawnienie Nr 1000 wydana przez  
Główny Urząd Geodezyjno-Kartograficzny

Okręgowe Przedsiębiorstwo  
Geodezyjno-Kartograficzne  
w Krakowie Sp. z o.o.  
**ZAKŁAD w TARNOWIE**  
ul. Boya-Zeleńskiego 4  
tel. (014) 622-14-42, 62157-12, fax 622-18-79

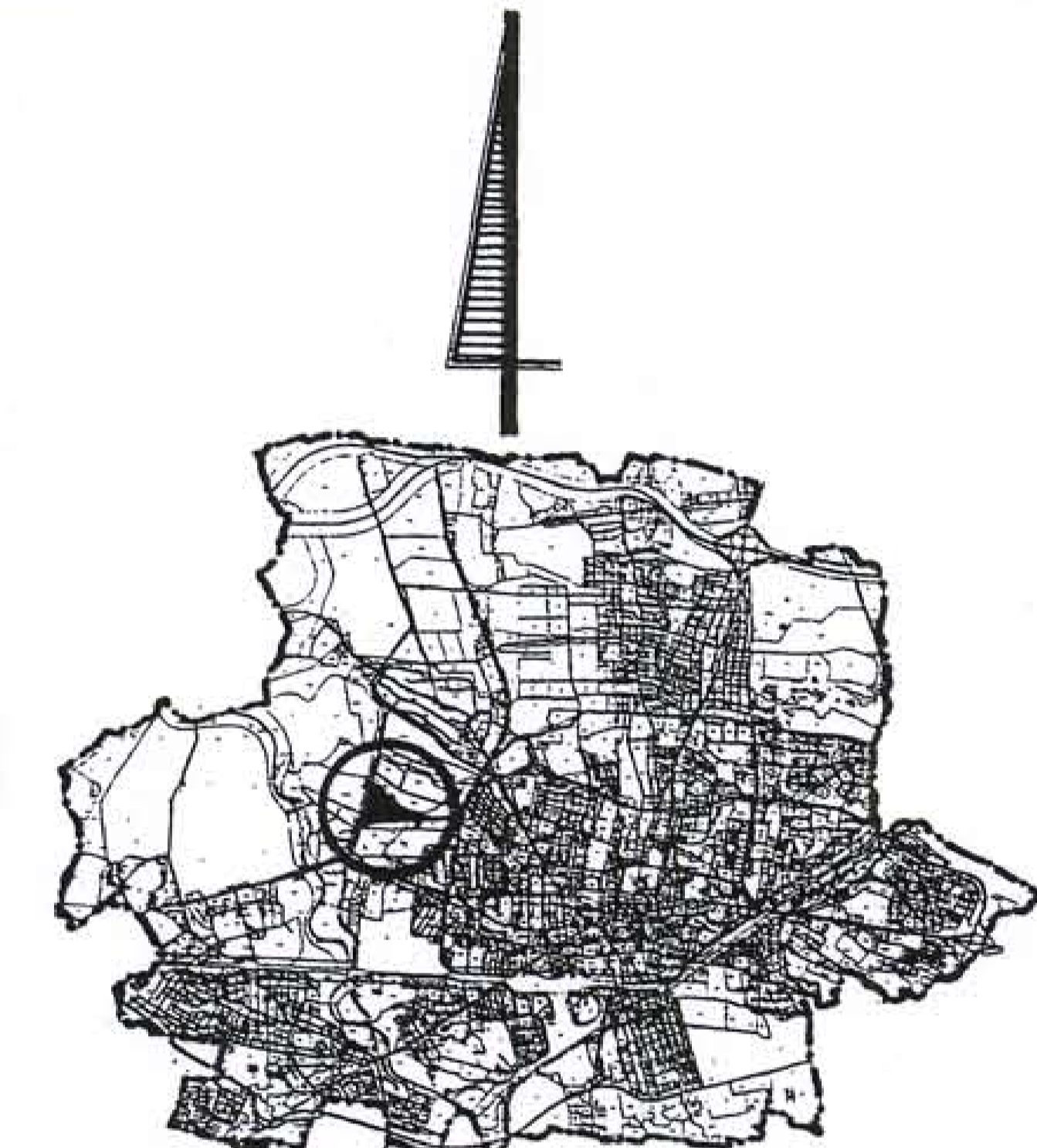
**mgr inż. Zdzisław Janik**  
mgr inż. Zdzisław Janik

**MAPA NINIEJSZA**  
ma służyć do celów projektowych

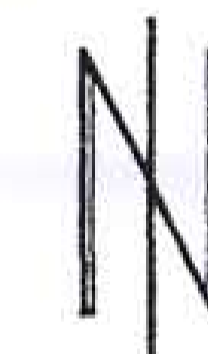
**URZĄD MIASTA TARNOWA**  
Wydział Geodezji, Katastru  
i Nieruchomości  
Miejski Ośrodek Dokumentacji  
Geodezyjnej i Kartograficznej  
33-100 Tarnów, ul. Nowa 3

D.z. 1270/01  
Nr ew. 4/342/01  
Data 14.09.2001

**INSPEKTOR**  
za zgodność z przepisami - podpis  
mgr inż. Stanisław Bodnar



ORIENTACJA



#### LEGENDA :

- GRANICA OPRACOWANIA
- LINIE ROZGRANICZAJĄCE TERENÓW
- NIEPRZEKRACZALNA LINIA ZABUDOWY
- GRANICA LOKALIZACJI OBIEKTÓW KUBATUROWYCH W SASIEDZTWIE GAZOCIĄGÓW WYSOKIEGO CIŚNIENIA
- P TERENY PRODUKCJI PRZEMYSŁOWEJ
- UA TERENY USŁUG ADMINISTRACYJNYCH
- KP TERENY PARKINGÓW
- EG TERENY URZĄDZEŃ GAZOWNICTWA
- ZN TERENY ZIELENI NISKIEJ I URZĄDZONEJ
- KLn DROGA PRZEMYSŁOWA
- KZo DROGI ZBIORCZE

mgr inż. Arch. Jacek Czarnik  
Uprawniony do projektowania  
w planowaniu przestrzennym  
Nr opf. 1080/90

ZALACZNIK DO UCHWAŁY  
NR LI/992/2002  
RADY MIEJSKIEJ W TARNOWIE  
Z DNIA 23 MAJA 2002 r.

PRZEWIDUJĄCY  
RADY MIEJSKIEJ  
Zdzisław Janik



<b>MPU</b>		<b>URZĄD MIASTA TARNOWA</b> MIEJSKA PRACOWNIA URBANISTYCZNA	
TARNÓW - CHYSZÓW MIEJSCOWY PLAN ZAGOSPODAROWANIA PRZESTRZENNEGO - "CZYSTA I"			
ZESPÓŁ AUTORSKI		SKALA 1:2000	
Główny projektant: mgr inż. arch. JACEK CZARNIK		Data rozpoczęcia opracowania: LIPIEC 2000 r.	
Projektant: mgr HALINA KOZIOL		Data zakończenia opracowania: MAJ 2002 r.	
Projektant: mgr inż. arch. WOJCIECH GAJDZISZEWSKI			